

# **Sachstand Mobilitätslinie**

## **Bewertung der**

## **Endpunktstandorte**



August 2022

moBiel, Verkehrsplanung



# Bewertung der Endpunkte

- Bewertung von 4 Standort-Varianten im Bereich „Am Stadion“ und 5 Varianten im Bereich „Alsterweg“
- Kriterien:

## Umweltbelange

- Grünplanung/ Klima
- Landschaftsplanung/ Naturschutz/ Wasser/ Boden
- Lärm

## Baubelange

- Stadtentwicklung
- Städtebau-/ Planung
- Stadtgestaltung/ Denkmalschutz

## Verkehrsbelange

- Erschließung/ Multimodalität
- Betrieb
- Andere Verkehrsteilnehmer

- Favorit: Endpunkt Alsterweg in der Elbeallee

# Bewertung der Endpunkte Am Stadion Parallel zur Elbeallee



Positiv  
Neutral  
Negativ



## Umweltbelange

Zerschneidung Grünzug und  
Freiraumkorridor  
Klimatisch unproblematisch  
Geringste Lärmbetroffenheit

## Baubelange

Zäsur im Grünzug durch  
Bahnsteig  
Konflikt mit INSEK-Maßnahme  
Kein Eingriff in private Flächen  
Gegen Reichowprinzip (Trennung  
Verkehr/Grünraum/Bebauung)

## Verkehrselange

Schlechte Naherschließung  
Gute Wegebeziehungen  
Instandhaltungsintensiv  
Signalisierung MIV notwendig  
Konflikt mit Radfahrern und  
Fußgängern

# Bewertung der Endpunkte

## Am Stadion

## Tennisheim



Positiv  
Neutral  
Negativ



### Umweltbelange

Zerschneidung Grünzug und  
Freiraumkorridor  
Klimatisch unproblematisch  
Geringste Lärmbetroffenheit

### Baubelange

Zäsur im Grünzug durch  
Abstellgleise  
Eingriff in private Flächen  
Entspricht Reichowprinzip  
(Trennung  
Verkehr/Grünraum/Bebauung)

### Verkehrselange

Schlechte Naherschließung  
Erschließungslücke nördl.  
Elbeallee  
Instandhaltungsintensiv  
Längere Wendezeiten  
Signalisierung MIV notwendig

# Bewertung der Endpunkte Am Stadion Quer zur Elbeallee



Positiv  
Neutral  
Negativ



## Umweltbelange

Eingriff im Grünzug und  
Freiraumkorridor  
Störung Naherholung  
Bodenversiegelung  
Mittlere Lärmbelastung

## Baubelange

Eingriffe im Grünzug  
Konflikt mit INSEK-Maßnahmen  
Kein Eingriff in private Flächen  
Gegen Reichowprinzip (Trennung  
Verkehr/Grünraum/Bebauung)

## Verkehrsbelange

Schlechte Naherschließung  
Gute Wegebeziehungen  
Instandhaltungsarm  
Signalisierung MIV notwendig

# Bewertung der Endpunkte

## Alsterweg

## Parallel Senner Hellweg



Positiv  
Neutral  
Negativ



### Umweltbelange

Eingriff im Wald  
klimatisch problematisch  
Bodenversiegelung  
Erhöhte Lärmbelastung (hohe  
Vorbelastung am Senner Hellweg)

### Baubelange

Nicht direkt im Versorgungs-/  
bebauten Gebiet  
Geringe Eingriffe in private  
Flächen  
Eingriff im Wald  
Gegen Reichowprinzip  
(Trennung  
Verkehr/Grünraum/Bebauung)

### Verkehrsbelange

1/2 Erschließungsgebiet im Wald  
Schlechte Wegebeziehungen  
Instandhaltungsarm  
Längere Wendezeiten  
Signalisierung MIV notwendig

# Bewertung der Endpunkte

## Alsterweg

## Parallel Wanderparkplatz



Positiv  
Neutral  
Negativ



### Umweltbelange

Eingriff im Wald  
klimatisch problematisch  
Bodenversiegelung  
Erhöhte Lärmbelastung

### Baubelange

Nicht direkt im Versorgungs-  
/bebauten Gebiet  
Geringe Eingriffe in private  
Flächen  
Eingriff im Wald  
Gegen Reichowprinzip  
(Trennung  
Verkehr/Grünraum/Bebauung)

### Verkehrsbelange

1/2 Erschließungsgebiet im Wald  
Schlechte Wegebeziehungen  
Instandhaltungsarm  
Längere Wendezeiten  
Signalisierung MIV notwendig  
Umorganisation Wanderparkplatz

# Bewertung der Endpunkte Alsterweg In der Elbeallee, Wende im Wald



Positiv  
Neutral  
Negativ



## Umweltbelange

Geringer Eingriff im Wald  
klimatisch neutral  
Bodenversiegelung  
Erhöhte Lärmbelastung (hohe  
Vorbelastung am Senner  
Hellweg)

## Baubelange

In Versorgungs-/ bebauten  
Gebiet  
Eingriffe in private Flächen  
Geringer Eingriff im Wald  
Gegen Reichowprinzip  
(Trennung  
Verkehr/Grünraum/Bebauung)

## Verkehrselange

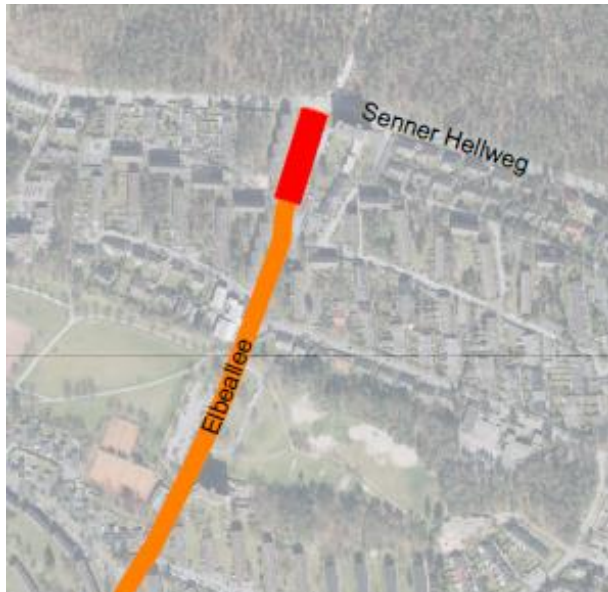
Gute Erschließung  
Instandhaltungsarm  
Längere Wendezeiten  
Signalisierung MIV notwendig  
Umorganisation Wanderparkplatz



# Bewertung der Endpunkte Alsterweg In der Elbeallee



Positiv  
Neutral  
Negativ



## Umweltbelange

Kein Eingriff im Wald  
klimatisch neutral  
Bodenversiegelung im bebauten  
Gebiet  
Erhöhte Lärmbelastung

## Baubelange

In Versorgungs-/Baugebiet  
Eingriffe in privaten Flächen  
Kein Eingriff im Wald  
Entspricht Reichowprinzip  
(Trennung  
Verkehr/Grünraum/Bebauung)

## Verkehrsbelange

Gute Erschließung  
Gute Wegebeziehungen  
Instandhaltungsintensiv  
Signalisierung MIV notwendig

**Vielen Dank für Ihre  
Aufmerksamkeit**